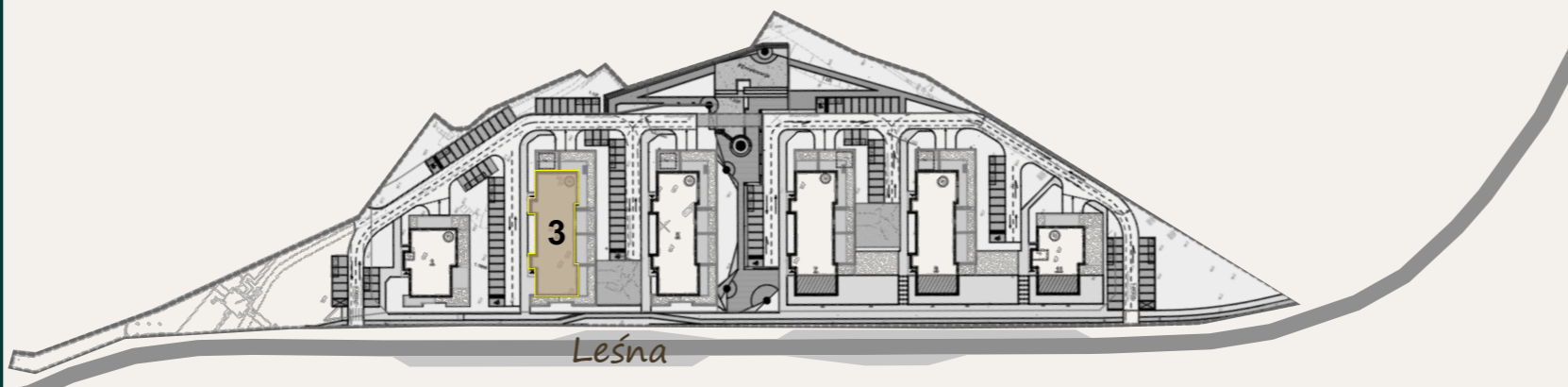




# Leśna

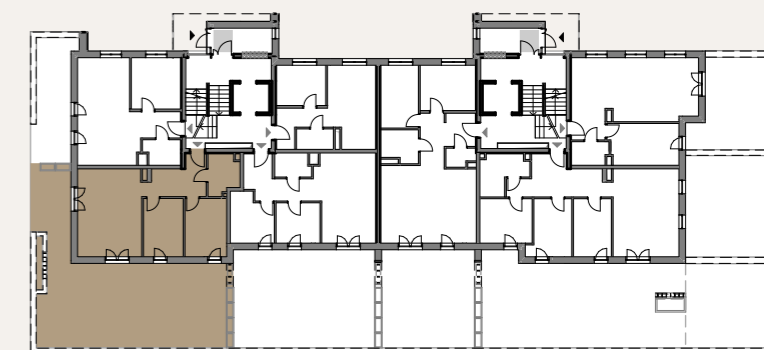
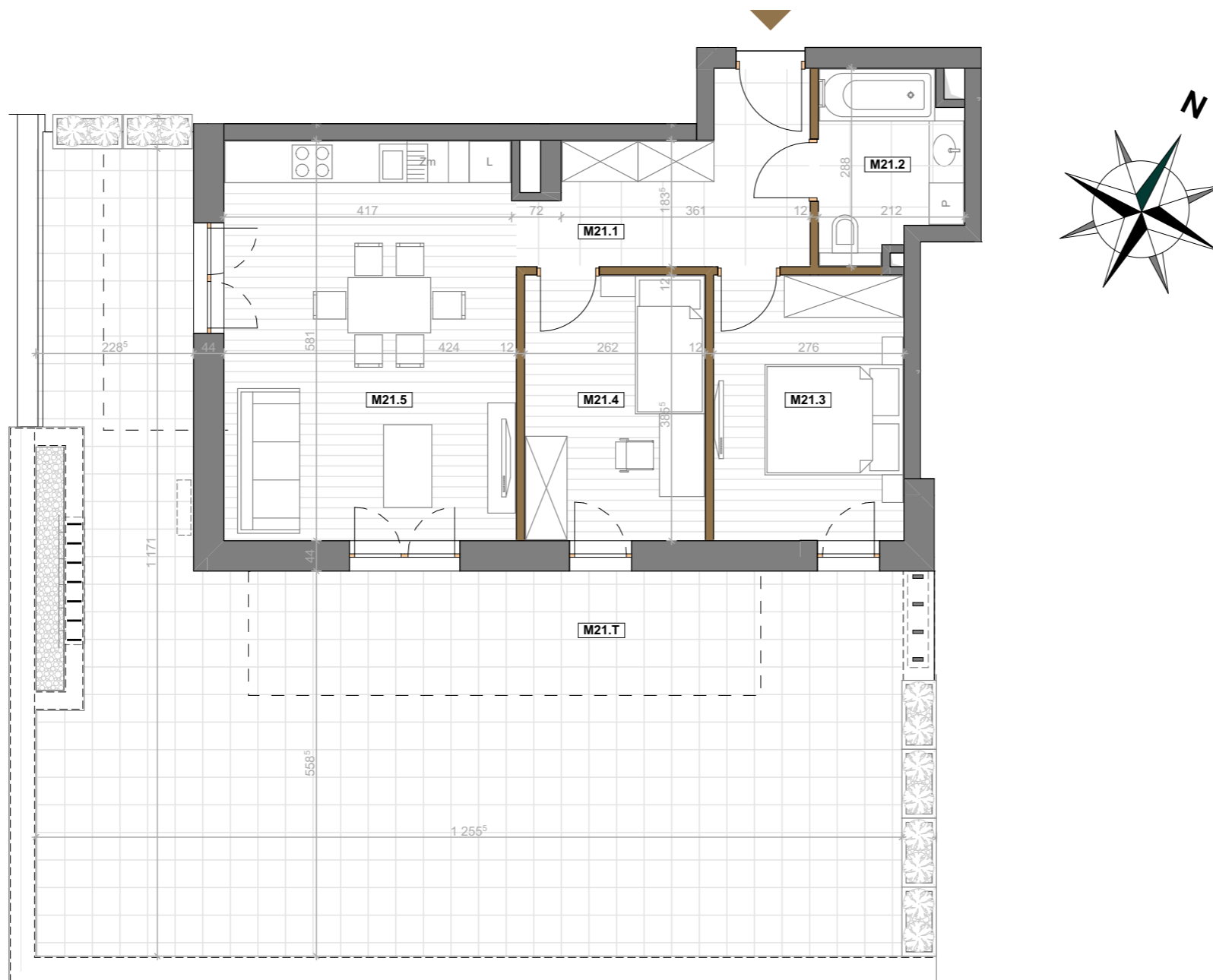
ADRES INWESTYCJI: UL. LEŚNA, STALOWA WOLA 37-450, BUDYNEK NR 3



**MIESZKANIE NR M21, PARTER, POW. 58,38 m<sup>2</sup>, 3 pokoje**



LOKALIZACJA MIESZKANIA W BUDYNKU



### MIESZKANIE NR M21

Nr	Nazwa pom.	Pow.
M21.1	Przedpokój	8,50
M21.2	Łazienka	5,09
M21.3	Pokój	10,44
M21.4	Pokój	9,91
M21.5	Salon + aneks kuch.	24,28
		<b>58,22 m<sup>2</sup></b>
<b>Powierzchnie zewnętrzne nieprzekryte</b>		
M21.T	Taras	81,08

#### INWESTOR



**Miejski Zakład Budynków sp. z o.o.**

ul. Dmowskiego 1A  
37-450 Stalowa Wola  
tel. 15 643 36 93  
osiedlelesna@mzb-stalowawola.pl  
<https://www.osiedlelesna.com.pl/>

#### AUTOR PROJEKTU



**Zespół Projektowy "AWart"**  
W. Łukasiewicz & B. Łukasiewicz

Stalowa Wola ul. Hutnicza 12B/53 tel. 15 842 35 95

Ściany działowe  
możliwe do rearanżacji

Ściany i obudowy pionów  
instalacyjnych – niedemontowalne

Proponowana lokalizacja  
jednostki klimatyzacyjnej

**ADRES INWESTYCJI:**  
ul. Leśna,  
Stalowa Wola 37-450

Przedstawiona na rzucie aranżacja lokalu mieszkalnego jest przykładowa i powstała na podstawie dokumentacji projektowej. W toku dalszego projektowania lub zmian lokatorskich mogą nastąpić zmiany w stosunku do przedstawionych informacji. Wymiary podano w stanie surowym. W szczególności rysunki, wizualizacje, mapki itp. mają charakter wyłącznie poglądowy i ich ostateczny kształt może ulec zmianie. Powierzchnia użytkowa została obliczona zgodnie z Polską Normą PN-ISO 9836:2015-12 i uwzględnia ściany w stanie wykończonym. Informacje zawarte w niniejszym opracowaniu nie stanowią oferty handlowej w rozumieniu art. 66 kodeksu cywilnego.